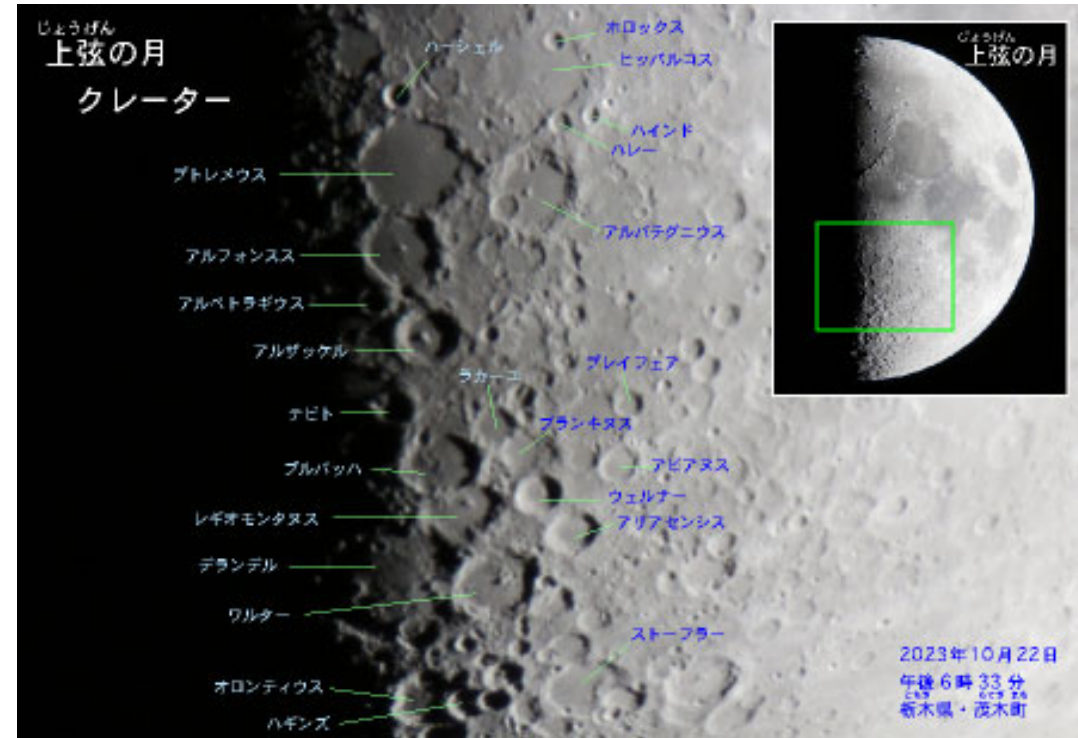
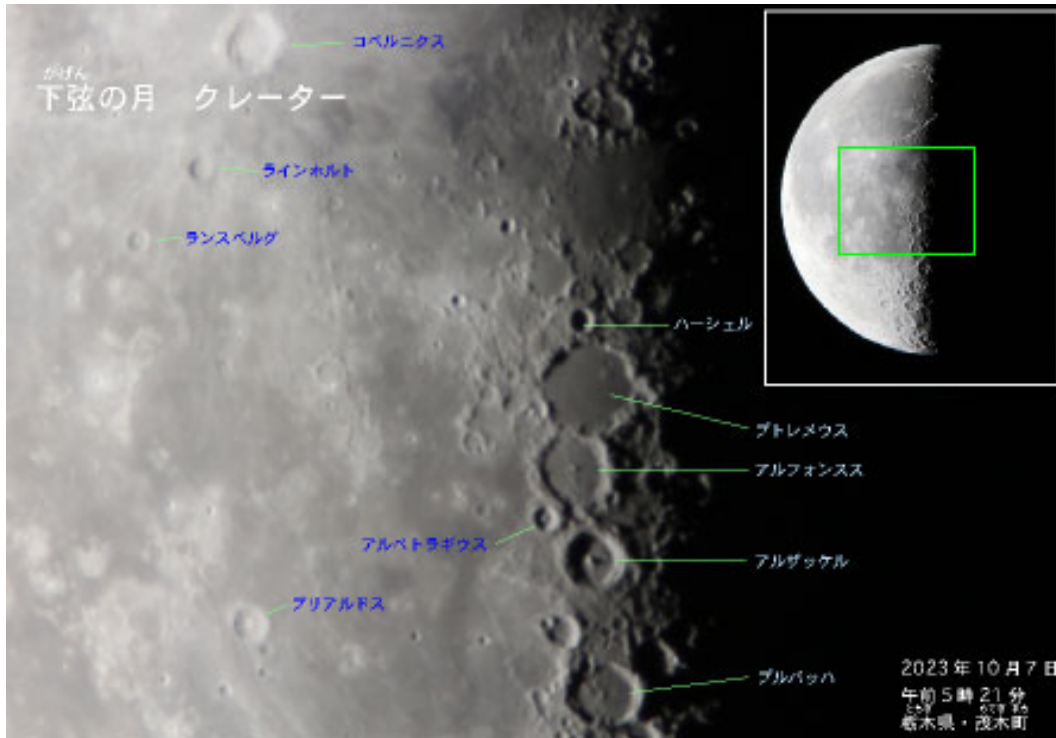


半月のクレーター

2023年 10月



かげん
下弦の月 クレーター



月齢 21.8 の下弦の月です。
弦の周辺で、観察しやすいクレーター
を撮影しました。

2023年10月7日
午前5時7分
とちぎ もてぎ まち
栃木県・茂木町

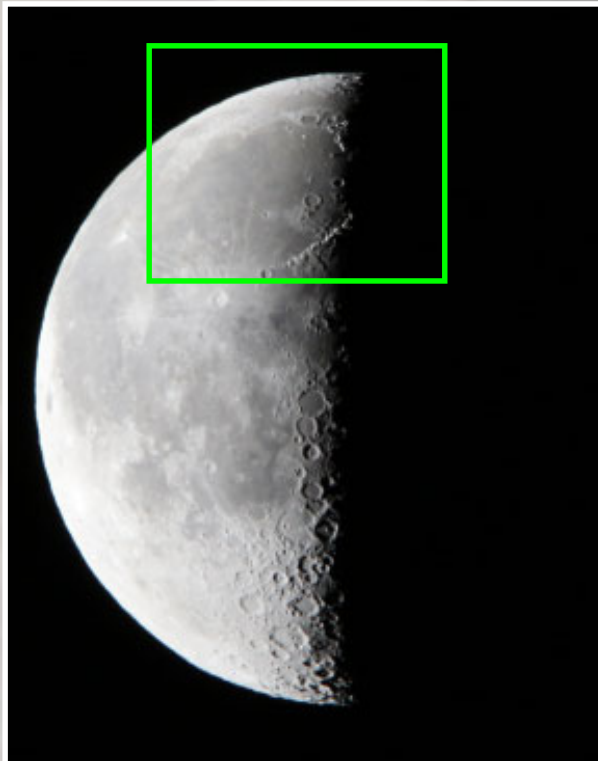
かげん
下弦の月 クレーター

プラトーン

クレーターの名称は、「月の地形観察ガイド」
(白尾元理：箸)を参照しました。

アリストティルス

アルキメデス



2023年10月7日

午前5時23分

とちぎ もてぎ まち
栃木県・茂木町

かげん
下弦の月 クレーター

アリストイルス
アルキメデス
ティモカリス
ランバート
ヒテアス
エラトステネス
コペルニクス



2023年10月7日
午前5時23分
とちぎ もてぎ まち
栃木県・茂木町

かげん
下弦の月 クレーター

コペルニクス

ラインホルト

ランスベルグ

ハーシェル

プトレメウス

アルフォンスス

アルペトラギウス

アルザッケル

ブリアルドス

プルバッハ

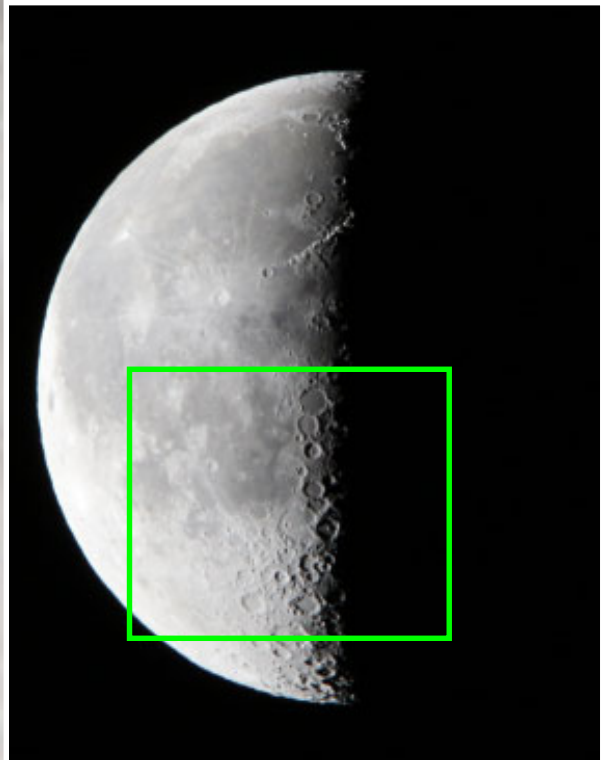


2023年10月7日

午前5時21分

とちぎもてぎまち
栃木県・茂木町

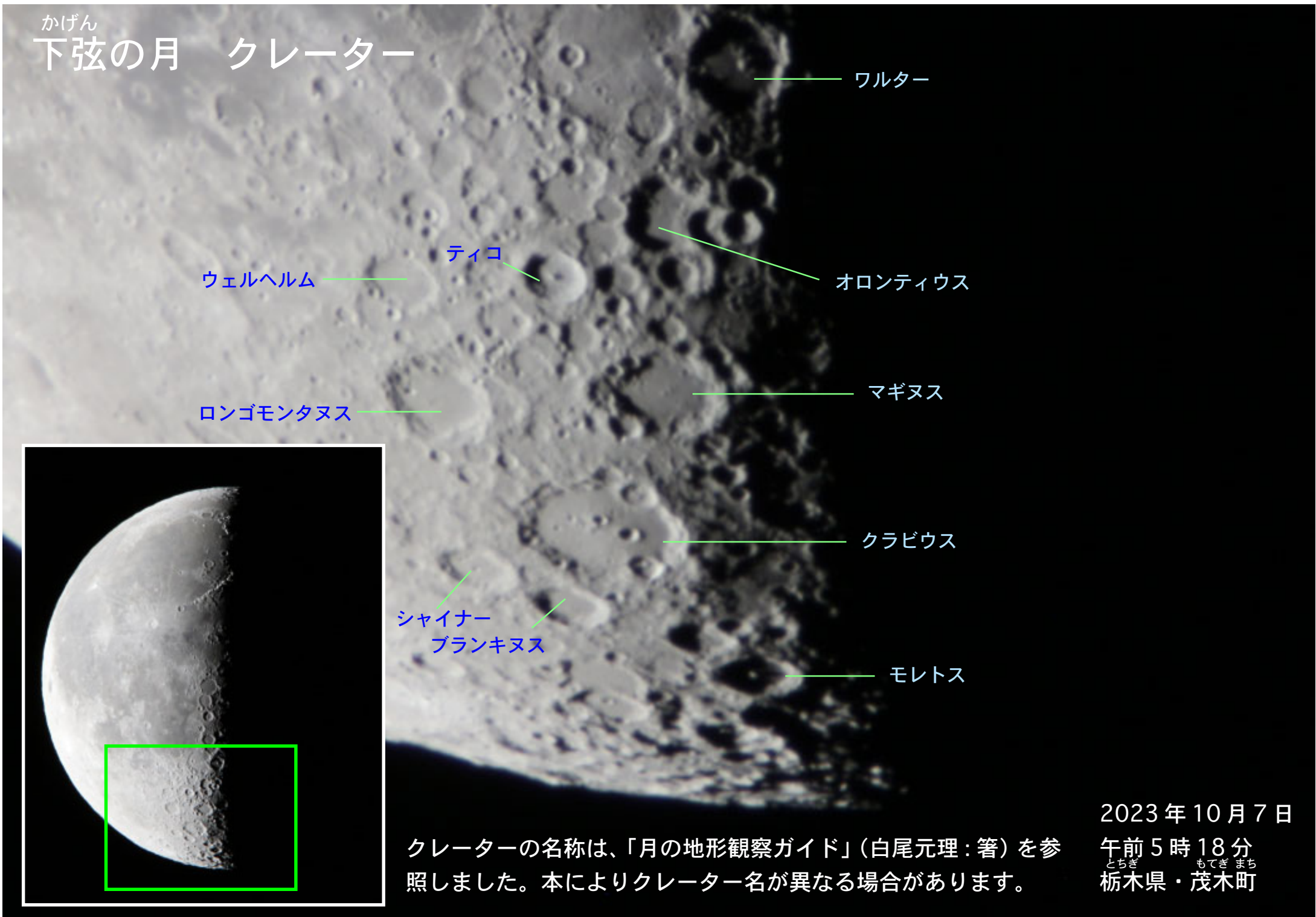
かげん
下弦の月 クレーター



- アルフォンسس
- アルペトラギウス
- アルザツケル
- ブリアルドス
- テビト
- ラカーユ
- プルバッハ
- ピタトス
- デランデル
- レギオモンタヌス
- ワルター
- ティコ
- オロンティウス
- マギヌス
- ロンゴモンタヌス

2023年10月7日
午前5時20分
とちぎ もてぎ まち
栃木県・茂木町

かげん
下弦の月 クレーター



ウェルヘルム

ティコ

ワルター

オロンティウス

ロンゴモンタヌス

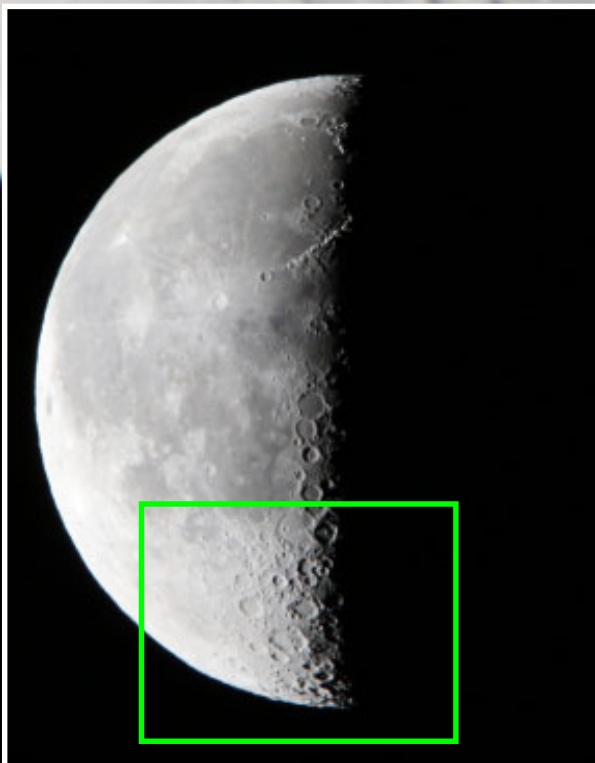
マギヌス

クラビウス

シャイナー

ブランキヌス

モレトス



クレーターの名称は、「月の地形観察ガイド」(白尾元理: 著) を参照しました。本によりクレーター名が異なる場合があります。

2023年10月7日

午前5時18分
とちぎ もてぎ まち
栃木県・茂木町

じょうげん

上弦の月 クレーター



月齢 7.6 の上弦の月です。
弦の周辺で、観察しやすいクレーター
を撮影しました。

2023年10月22日

午後6時18分
とちぎ もてぎ まち
栃木県・茂木町

じょうげん

上弦の月 クレーター

W. ボンド

プラトー

カッシニ

アリストティルス

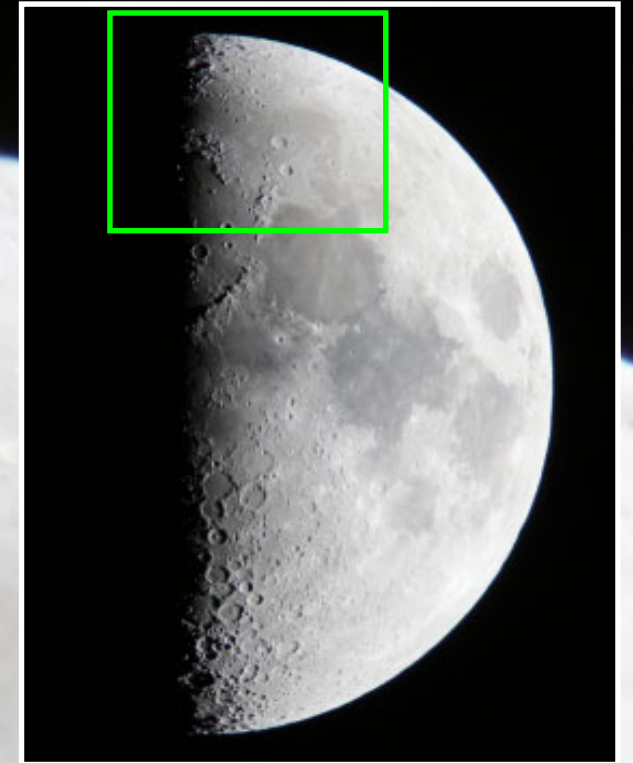
アリストテレス

エウドクソス

2023年10月22日

午後6時39分
とちぎ もてぎ まち
栃木県・茂木町

クレーターの名称は、「月の地形観察ガイド」
(白尾元理：著) を参照しました。



じょうげん

上弦の月 クレーター

アリストテレス

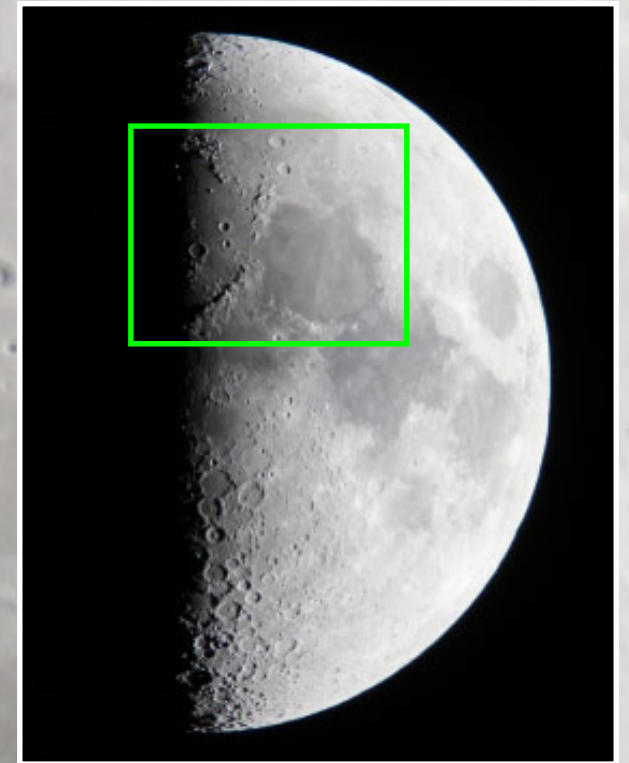
エウドクソス

カッシニ

アリストティルス

オートリクス

アルキメデス



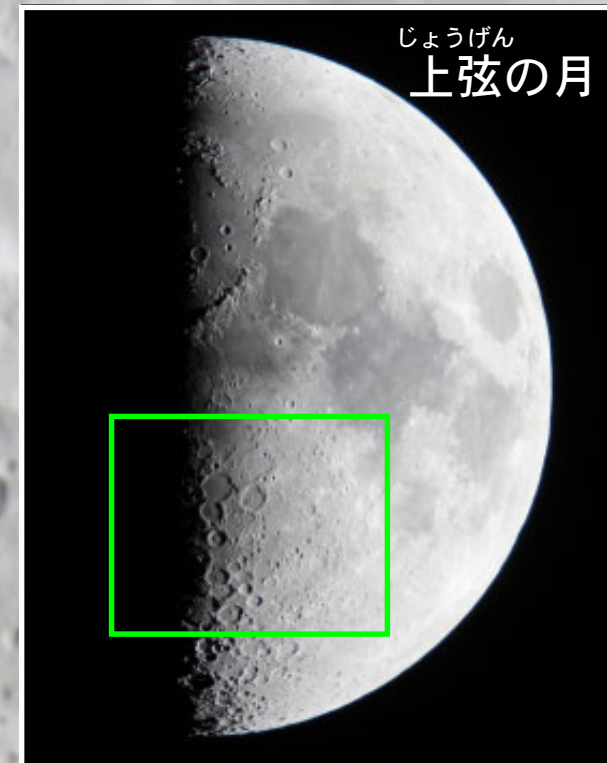
2023年10月22日

午後6時28分

とちぎ もてぎ まち
栃木県・茂木町

じょうげん
上弦の月
クレーター

- ハーシェル
- ホロックス
- ヒッパルコス
- ハインド
- ハレー
- アルバテグニウス
- プトレメウス
- アルフォンスス
- アルペトラギウス
- アルザッケル
- ラカーユ
- プレイフェア
- テビト
- ブランキヌス
- アビアヌス
- プルバッハ
- ウェルナー
- アリアセンシス
- レギオモンタヌス
- デランデル
- ワルター
- ストーフラー
- オロンティウス
- ハギンズ



2023年10月22日
午後6時33分
とちぎ もてぎ まち
栃木県・茂木町

クレーター

- プルバッハ
- レギオモンタヌス
- デランデル
- ワルター
- オロンティウス
- ハギンズ
- ソーシュール
- マギヌス
- ウェルナー
- アリアセンシス
- ストーフラー
- マウロリクス
- リケトス



クレーターの名称は、「月の地形観察ガイド」(白尾元理: 箸) を参照しました。本によりクレーター名が異なる場合があります。

2023年10月22日
午後6時34分
とちぎ もてぎ まち
栃木県・茂木町

月 クレーター 撮影機材・データ



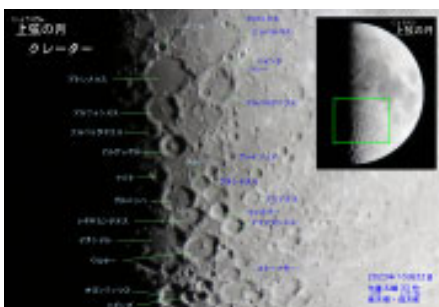
「半月 下弦の月」 2023年10月7日 5:07
 望遠鏡：タカハシFC-76+ テレプラス+ 回転装置
 赤道儀：タカハシEM-10b バッテリSG-1000
 カメラ：EOSkissX7i ISO:800 1/60秒
 シャッター遅延 2秒
 カメラアダプタ OMアストロアダプタ



「下弦の月 クレーター」 2023年10月7日 5:21
 望遠鏡：タカハシFC-76+ 回転装置+PJ-11
 赤道儀：タカハシEM-10b バッテリSG-1000
 カメラ：EOSkissX7i ISO:800 1/4秒
 シャッター遅延 2秒
 カメラアダプタ OMアストロアダプタ



「半月 上弦の月」 2023年10月22日 18:18
 望遠鏡：タカハシFC-76+ テレプラス+ 回転装置
 赤道儀：タカハシEM-10b バッテリSG-1000
 カメラ：EOSkissX7i ISO:800 1/60秒
 シャッター遅延 2秒
 カメラアダプタ OMアストロアダプタ



「上弦の月 クレーター」 2023年10月22日18:33
 望遠鏡：タカハシFC-76+ 回転装置+PJ-11
 赤道儀：タカハシEM-10b バッテリSG-1000
 カメラ：EOSkissX7i ISO:3200 1/15秒
 シャッター遅延 2秒
 カメラアダプタ OMアストロアダプタ



■ 半月全体の撮影

- ・望遠鏡にカメラを付ける。
- ・半月が正立で撮影できる。
- ・回転装置で月の傾きを調整する。
- ・カメラの鏡の振動が影響しないように、ミラーアップした後に、シャッターが切れる遅延2秒に設定する。

■ 半月の拡大撮影

- ・望遠鏡に拡大接眼レンズを入れたカメラアダプター+カメラを付ける。
- ・拡大した半月が逆さに見えるので、カメラを逆さに回転する。
- ・回転装置で月の傾きを調整する。
- ・カメラの鏡の振動が影響しないように、ミラーアップした後に、シャッターが切れる遅延2秒に設定する。